

Realiza tu mismo un auténtico Tú y Yo CODECO en punto de cruz.

**Materiales:**

-Tres telas tipo “Panamá” para bordado en punto de cruz. Dos de 18x18cm para las servilletas y otras dos de 30x42cm para cada mantel.

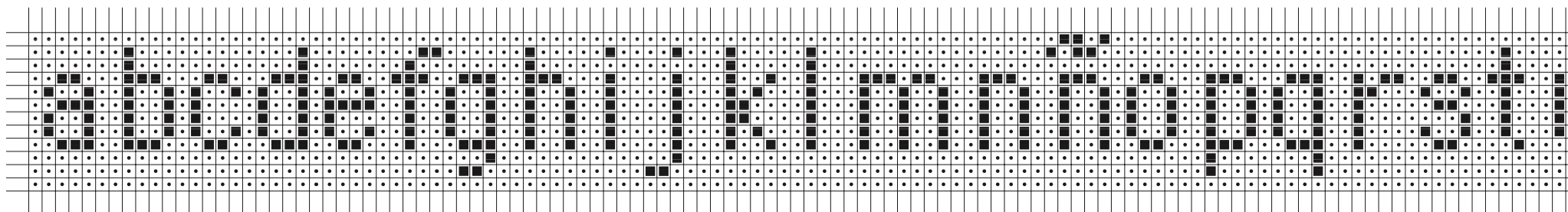
-Madejas de colores

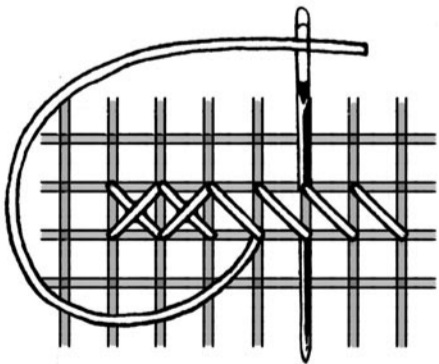
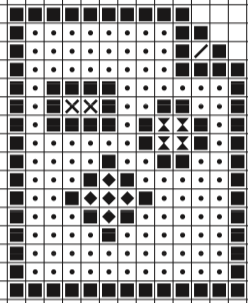
-Aguja

**Obtén la certificación CODECO**

Una vez hayas tejido tu Tú y Yo CODECO realiza una foto de la obra resultante y envíala con tu nombre, DNI y dirección a [info@codeco.org](mailto:info@codeco.org).

En unos días recibirás el certificado que acredita que tu Tú y Yo es una auténtica obra CODECO.





ref. DCM Mouliné

- 310 ■ Negro
- 414 ● Gris oscuro
- 3753 ◆ Gris claro
- 807 ⋈ Azul
- 603 ✕ Rosa
- 964 / Verde
- Blanc • Blanco

codeco

Juan Lesta, Belén Montero

